

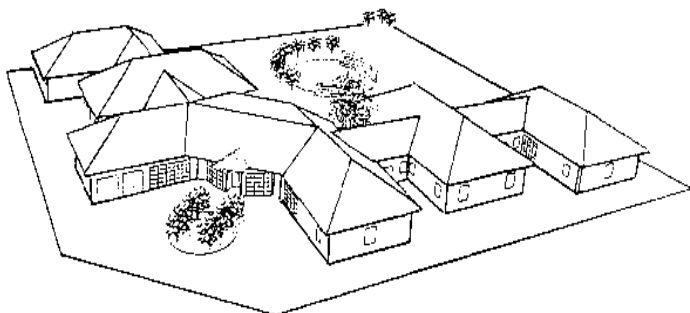


**POLSKIE STOWARZYSZENIE  
NA RZECZ OSÓB  
Z UPOŚLEDZENIEM UMYSŁOWYM**

**KOŁO W ZGIERZU**

95-100 Zgierz ul. Długa 62 tel/fax. /0-42/ 717-47-11  
Nr konta: 19 8783 0004 0020 5942 2000 0002 B/S O/Zgierz  
www: psouu.miasto.zgierz.pl., e-mail: psouu@miasto.zgierz.pl

**ORGANIZACJA POŻYTKU PUBLICZNEGO KRS Nr 0000046184**



Zgierz dn. 03.11.2014 r.

**Ośrodek**

**Wczesnej Interwencji**

95-100 Zgierz  
ul. Długa 62  
tel./fax. /0-42/ 717-47-11  
B/S O/Zgierz  
Nr konta:  
19 8783 0004 0020 5942  
2000 0002

**Warsztat**

**Terapii Zajęciowej**

95-100 Zgierz  
ul. Cezaka 12  
tel. /0-42/ 716-68-87  
Nr konta:  
89 8783 0004 0020 5942  
2000 0003  
B/S O/Zgierz

**Zespół**

**Terapeutyczno-  
Rehabilitacyjny**

**„Aktywności Społecznej”**

95-100 Zgierz ,ul. Długa 62  
tel. 0-692-708-745  
79 1240 3057 1111 0000  
3442 3093

**CENTRUM**

**Szkoleniowo –  
Rehabilitacyjne z Domem  
Mieszkalnym  
i Hostelem - (w budowie)**

95-100 Zgierz  
ul. Chełmska 42/42a  
Nr konta:  
421240305711110000344230  
80 PekoS.A.O/Zgierz

**Sprawozdanie z rozliczenia przeprowadzonej zbiórki publicznej**

**PSOUU KOŁO W ZGIERZU w roku (2011-2014)**

**(Decyzja Nr. 4/2011 Starosty Zgierskiego)**

Zgodnie z ustawą z dnia 15 marca 1933 r. o zbiórkach publicznych i rozporządzenia Ministra Spraw Wewnętrznych i Administracji z dnia 6 listopada 2003 r. w sprawie sposobu przeprowadzenia zbiórek publicznych, oraz kontroli nad ziórkami, a także zgodnie z decyzją Nr 4/2011 wydaną przez Starostę Zgierskiego dnia 13 października 2011 r. PSOUU

KOŁO W ZGIERZU przedstawia sprawozdanie z wyników zbiórki publicznej w okresie od 01.11.2011 r. do 31.10.2014 r. na terenie Powiatu Zgierskiego.

Wpływy ze ziórek publicznych do zamkniętych puszek kwestarskich na terenie Powiatu Zgierskiego wyniosły – 51.944,94 zł.

w tym: 2011 r. - 3.676,40 zł.  
2012 r. - 8.438,89 zł.  
2013 r. - 13.703,14 zł.  
2014 r. - 26.126,51 zł.

Dochód ze ziórek publicznych w kwocie 51.944,94 zł. przeznaczono na terapię i rehabilitację osób niepełnosprawnych intelektualnie w placówkach prowadzonych przez PSOUU Koło w Zgierzu.

1. Zabezpieczenie wkładów własnych w dotację na prowadzenie placówek OWI, ZTR-AS.
2. Organizację i prowadzenie wizerunku integracji społecznej osób niepełnosprawnych intelektualnie, organizację sportu, rekreacji.
3. Tworzenie nowych form pomocy (budowę Centrum Szkoleniowo Rehabilitacyjnego z domem mieszkalnym).

Protokół kosztów:

- turystyka, sport, kultura, integracje społeczne - 32.195,51 zł.  
- rehabilitacja w ZTR i OWI - 16.000,39 zł.  
- budowa Centrum Szkol -Rehab. z domem mieszkalnym - 3.749,04 zł.

Bardzo serdecznie dziękujemy ludziom dobrej woli, którzy wsparli działalność statutową Stowarzyszenia.